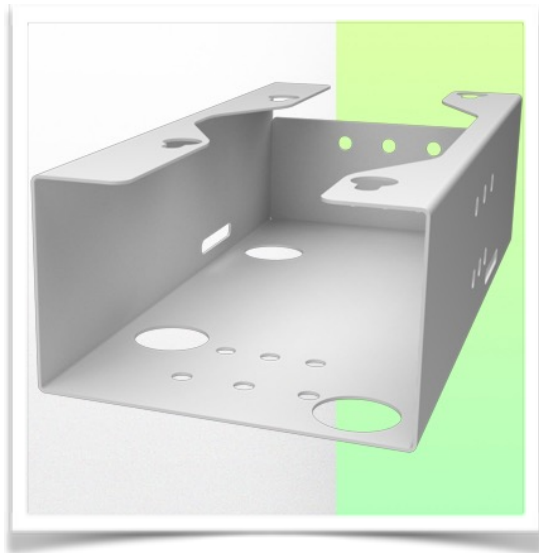



Présentation

Référence: WM 555.6028

Support pour bloc d'alimentation électrique 227 x 112 x 66 mm



 Espace pour le stockage des câbles

 Facile à nettoyer

 Installation sur toute la gamme de chariots médicaux WorkiMed

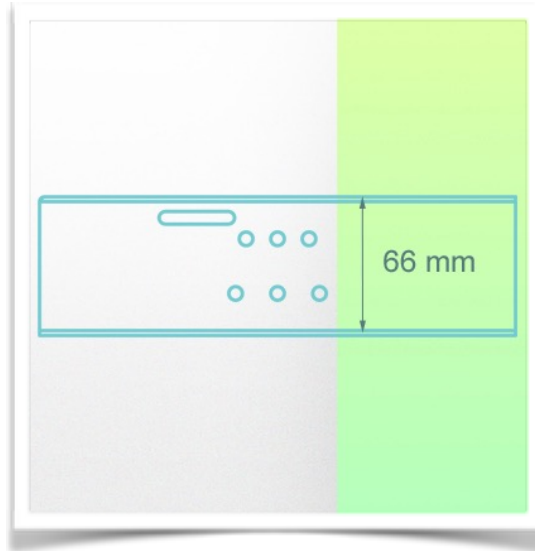
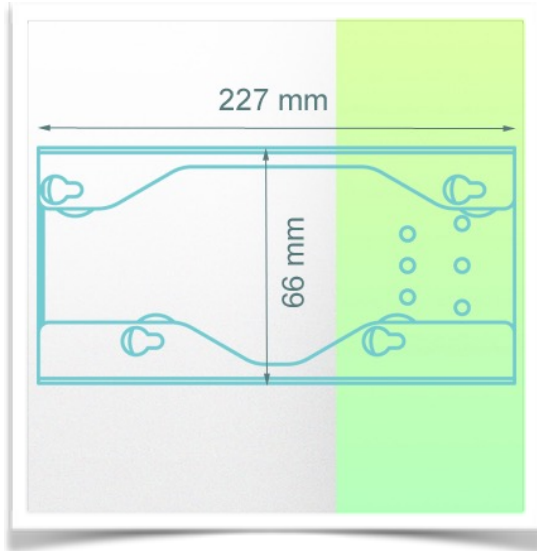
Montage sous le plan de travail



Présentation

Référence: WM 555.6028

Support pour bloc d'alimentation électrique 227 x 112 x 66 mm



### Données mécaniques

Dimension interne 227 x 112 x 66 mm

### Construction

Matériau : Acier doux

### Couleur

RAL 9016 Blanc / Aluminium

Montage sous le plan de travail

